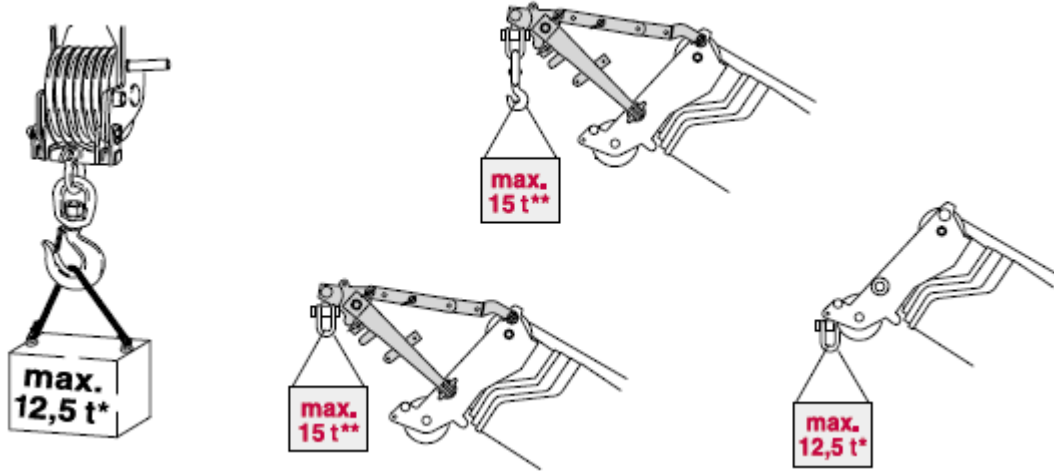
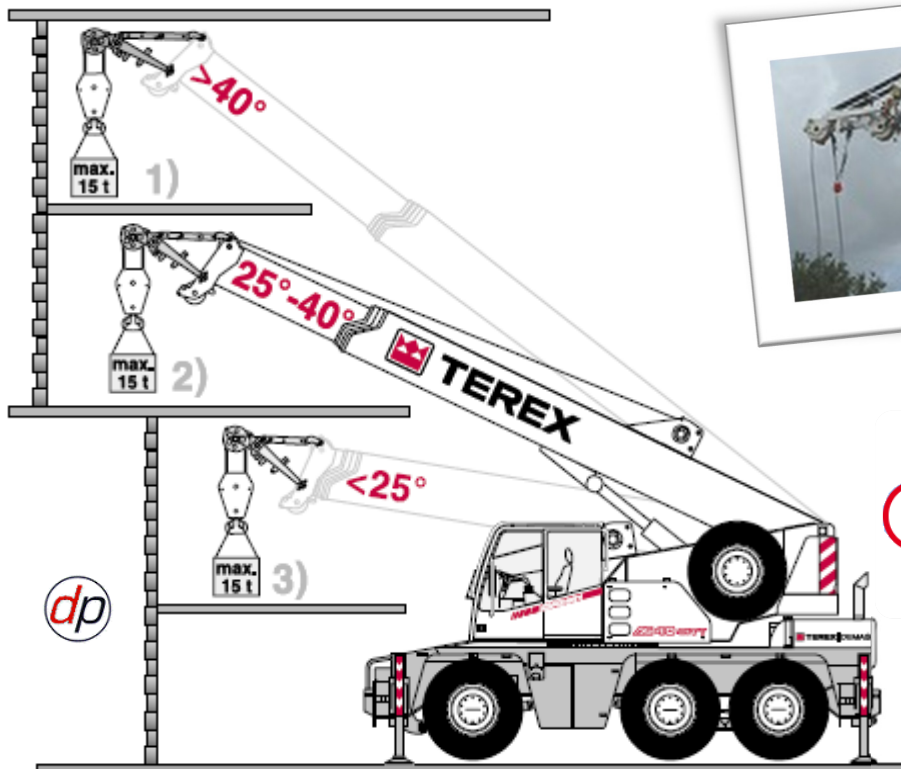




**RUNNER / SEARCHER HOOK CAPATABLE WITH OUR  
TEREX AC 30 CITY CRANE**



\* Main boom duties apply until the maximum loads specified above have been achieved



**NEED ADVICE?**

We have experienced staff who can help you. We can visit your site to discuss your needs.

+44 (0) 1902 405553



+44 (0) 1902 402223



## RUNNER / SEARCHER HOOK CAPATABLE WITH OUR TEREX AC 30 CITY CRANE

		5,95 m x 5,90 m					360°	DIN/ISO
Radius · Ausladung Portée Sbraccio		Main boom · Hauptausleger · Flèche principale · Braccio base · Pluma principal					Radius · Ausladung Portée Sbraccio	
Radio	m	7,5	11,9	16,3	20,7	25,0	Radio	m
m	t	t	t	t	t	t	m	t
3	15,0 <sup>1)</sup>	15,0 <sup>1)</sup>	12,5 <sup>1)</sup>	-	-	-	3	3
3,5	15,0 <sup>2)</sup>	15,0 <sup>1)</sup>	12,5 <sup>1)</sup>	-	-	-	3,5	3,5
4	15,0 <sup>2)</sup>	15,0 <sup>1)</sup>	12,5 <sup>1)</sup>	10,0 <sup>1)</sup>	-	-	4	4
4,5	15,0 <sup>3)</sup>	15,0 <sup>1)</sup>	12,5 <sup>1)</sup>	10,0 <sup>1)</sup>	-	-	4,5	4,5
5	15,0 <sup>3)</sup>	15,0 <sup>1)</sup>	12,5 <sup>1)</sup>	10,0 <sup>1)</sup>	8,0 <sup>1)</sup>	-	5	5
6	-	13,5 <sup>2)</sup>	12,5 <sup>1)</sup>	10,0 <sup>1)</sup>	8,0 <sup>1)</sup>	8,0 <sup>1)</sup>	6	6
7	-	10,6 <sup>2)</sup>	10,7 <sup>1)</sup>	9,8 <sup>1)</sup>	8,0 <sup>1)</sup>	8,0 <sup>1)</sup>	7	7
8	-	8,2 <sup>3)</sup>	8,4 <sup>1)</sup>	8,2 <sup>1)</sup>	7,6 <sup>1)</sup>	7,6 <sup>1)</sup>	8	8
9	-	6,7 <sup>3)</sup>	6,8 <sup>2)</sup>	6,9 <sup>1)</sup>	6,4 <sup>1)</sup>	6,4 <sup>1)</sup>	9	9
10	-	5,6 <sup>3)</sup>	5,6 <sup>2)</sup>	5,7 <sup>1)</sup>	5,6 <sup>1)</sup>	5,6 <sup>1)</sup>	10	10
11	-	-	4,7 <sup>2)</sup>	4,8 <sup>1)</sup>	4,8 <sup>1)</sup>	4,8 <sup>1)</sup>	11	11
12	-	-	4,0 <sup>3)</sup>	4,1 <sup>2)</sup>	4,1 <sup>1)</sup>	4,1 <sup>1)</sup>	12	12
13	-	-	3,5 <sup>3)</sup>	3,5 <sup>2)</sup>	3,6 <sup>1)</sup>	3,6 <sup>1)</sup>	13	13
14	-	-	3,1 <sup>3)</sup>	3,1 <sup>2)</sup>	3,1 <sup>1)</sup>	3,1 <sup>1)</sup>	14	14
15	-	-	-	2,7 <sup>3)</sup>	2,7 <sup>2)</sup>	2,7 <sup>1)</sup>	15	15
16	-	-	-	2,4 <sup>3)</sup>	2,4 <sup>2)</sup>	2,4 <sup>1)</sup>	16	16
17	-	-	-	2,1 <sup>3)</sup>	2,1 <sup>2)</sup>	2,1 <sup>1)</sup>	17	17
18	-	-	-	1,9 <sup>3)</sup>	1,8 <sup>2)</sup>	1,8 <sup>1)</sup>	18	18
19	-	-	-	-	1,6 <sup>3)</sup>	1,6 <sup>2)</sup>	19	19
20	-	-	-	-	1,4 <sup>3)</sup>	1,4 <sup>2)</sup>	20	20
21	-	-	-	-	1,3 <sup>3)</sup>	1,3 <sup>2)</sup>	21	21
22	-	-	-	-	1,1 <sup>3)</sup>	1,1 <sup>2)</sup>	22	22
23	-	-	-	-	1,0 <sup>3)</sup>	1,0 <sup>2)</sup>	23	23
Capacities Traglast · Charges Portate · Cargas <sup>4)</sup>		13,0 <sup>2+3)</sup>	4,8 <sup>2+3)</sup>	2,3 <sup>2+3)</sup>	1,0 <sup>2+3)</sup>	-	Capacities Traglast · Charges Portate · Cargas <sup>4)</sup>	

**Remarks**

- 1) Working range – max. offset for runner
- 2) Working range – medium offset for runner
- 3) Working range – min. offset for runner
- 4) with horizontal boom · horizontal

**NEED ADVICE?**

We have experienced staff who can help you. We can visit your site to discuss your needs.

**+44 (0) 1902 405553**

+44 (0) 1902 405553

